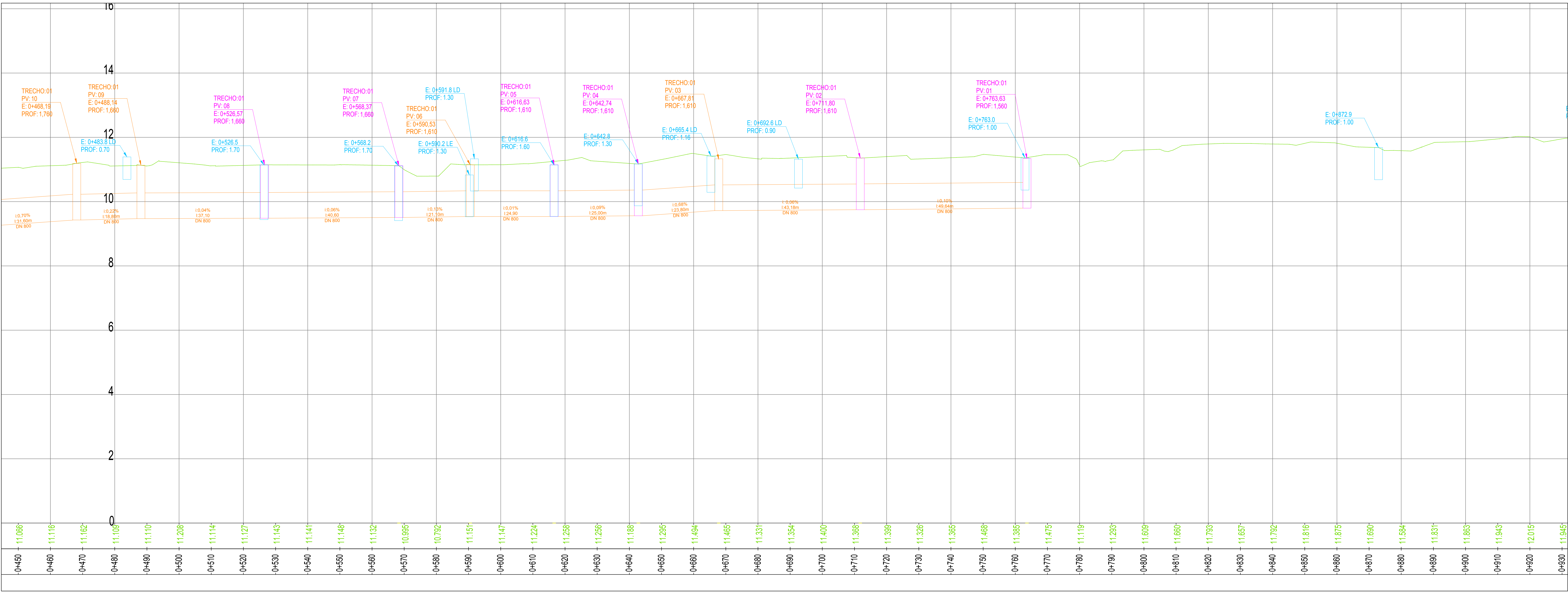


PLANTA LOCALIZAÇÃO
SIESC.

Planta Baixa
Escala: 1/500



Perfil Longitudinal
Escala - H: 1/500
V: 1/50

- LEGENDA:**
- Rampa de Acessibilidade a ser realocada
 - Boca de Lobo a ser substituída
 - Caixa de Inspeção a ser substituída
 - Boca de Lobo a ser retratada
 - Caixa de Inspeção a ser retratada
 - Tubo a ser substituído
 - Boca de Lobo com Caixa projetada
 - Rede projetada
 - Caixa de ligação projetada
 - Tampa PV ligado à rede projetada a ser concretado (sob pavimento)
 - Caixa de ligação existente
 - Popo de Visão com grelha existente
 - Tampa de ferro existente
 - Boca de lobo existente
 - Caixa a ser substituída
 - Caixa a ser retratada
 - Caixa projetada
- CONVENÇÕES DE PERFIL:**
- Caixa existente
 - Caixa a ser substituída
 - Caixa a ser retratada
 - Caixa projetada

- CONVENÇÕES DE PROJETO**
- Limite do Passeio
 - Meio-fio Existente
 - Meio-fio Projetado
 - Meio-fio de Confinamento Projetado
 - Meio-fio Enterrado
 - Travessia
 - Elxo de Projeto

- CONVENÇÕES TOPOGRÁFICAS**
- Edificação de alvenaria
 - Edificação de madeira
 - Cobertura
 - Popo de vista sanitário
 - Caixa sanitária domiciliar
 - Tampa de ferro
 - Poste de madeira
 - Poste de concreto
 - Poste de concreto com transformador
 - Poste de ferro
 - Poste de ferro com luminária
 - Muro-grade
 - Meio-fio
 - Bordo de pista
 - Canaleta
 - Popo de vista com grelha
 - Boca de lobo
 - Popo de vista pluvial
 - Rede pluvial

REVISÃO	OBSERVAÇÕES	DATA	VISTO
01	PREFEITURA MUNICIPAL DE PELOTAS UNIDADE DE GERENCIAMENTO DE PROJETOS - UGP	02/02/2015	02/02/2015
PROJETO DE MOBILIDADE URBANA			
Eduardo Leite - Prefeito Municipal Jair Seidel - Secretário Executivo da UGP			
PROJETO	INCORP CONSULTORIA E ASSESSORIA LTDA	ARQUIVO	MUDA-01-PEL00303.dwg
RESPONSÁVEL TÉCNICO	ENGº JOSE CARLOS TEIXEIRA TEDESCO CREA 005546/RS	DATA	FEV/2015
PROJETO DE DRENAGEM		ESCALA	INDICADA
ZONA URBANA DO MUNICÍPIO DE PELOTAS/RS		REVISÃO	R03
AV. DOMINGOS DE ALMEIDA		PRONÓSTICO	02/07
PLANTA BAIXA E DETALHES			